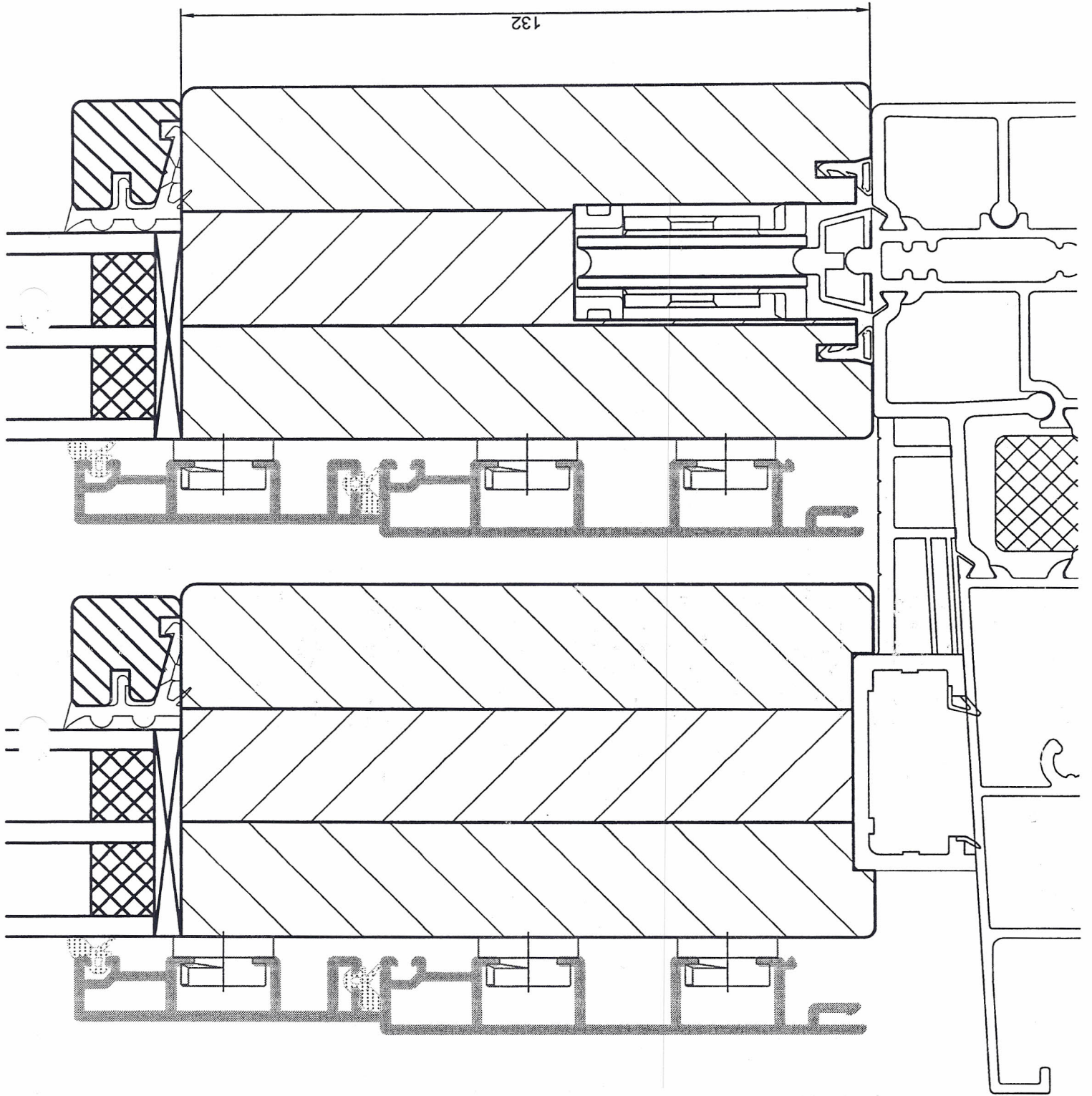
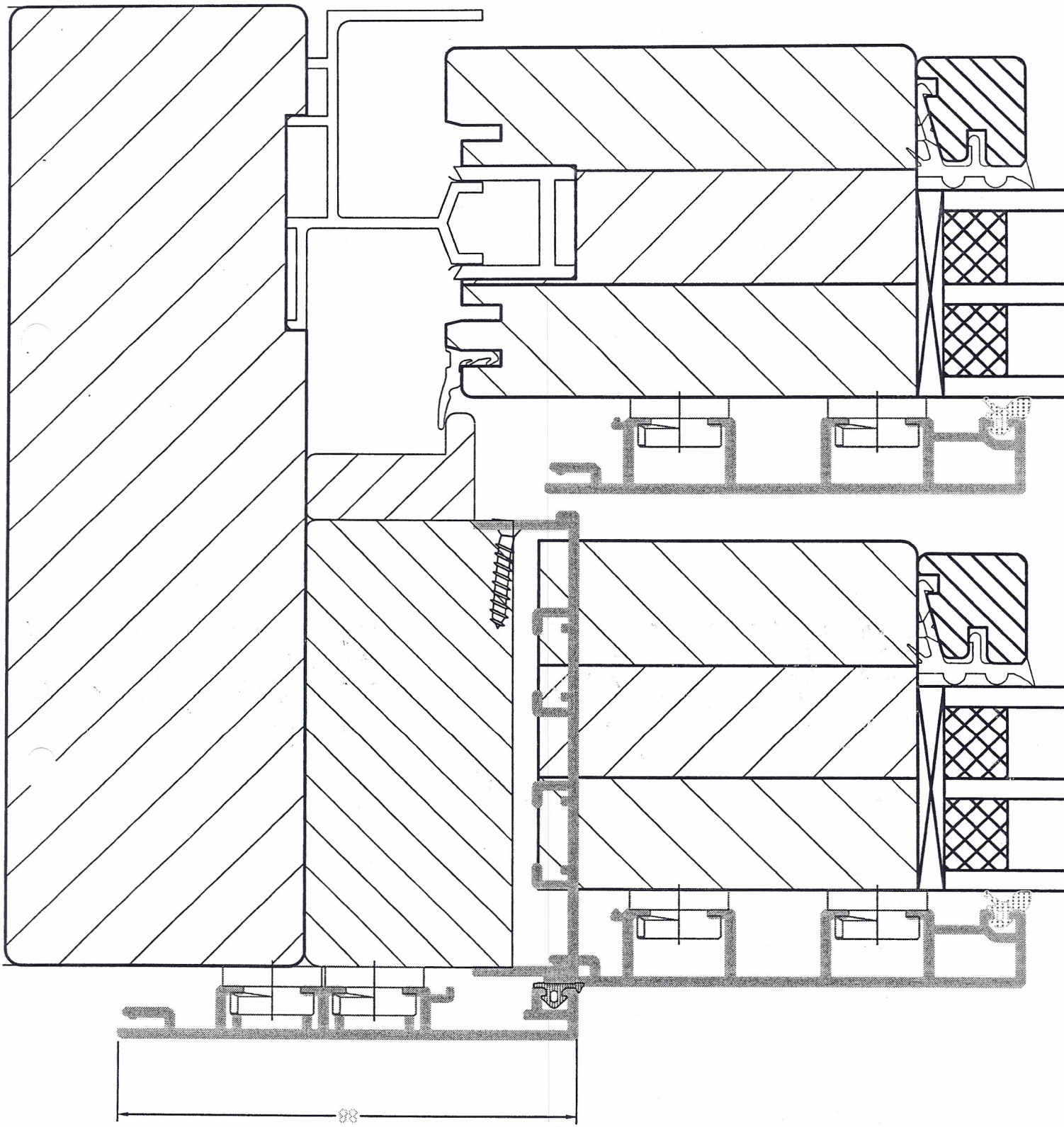
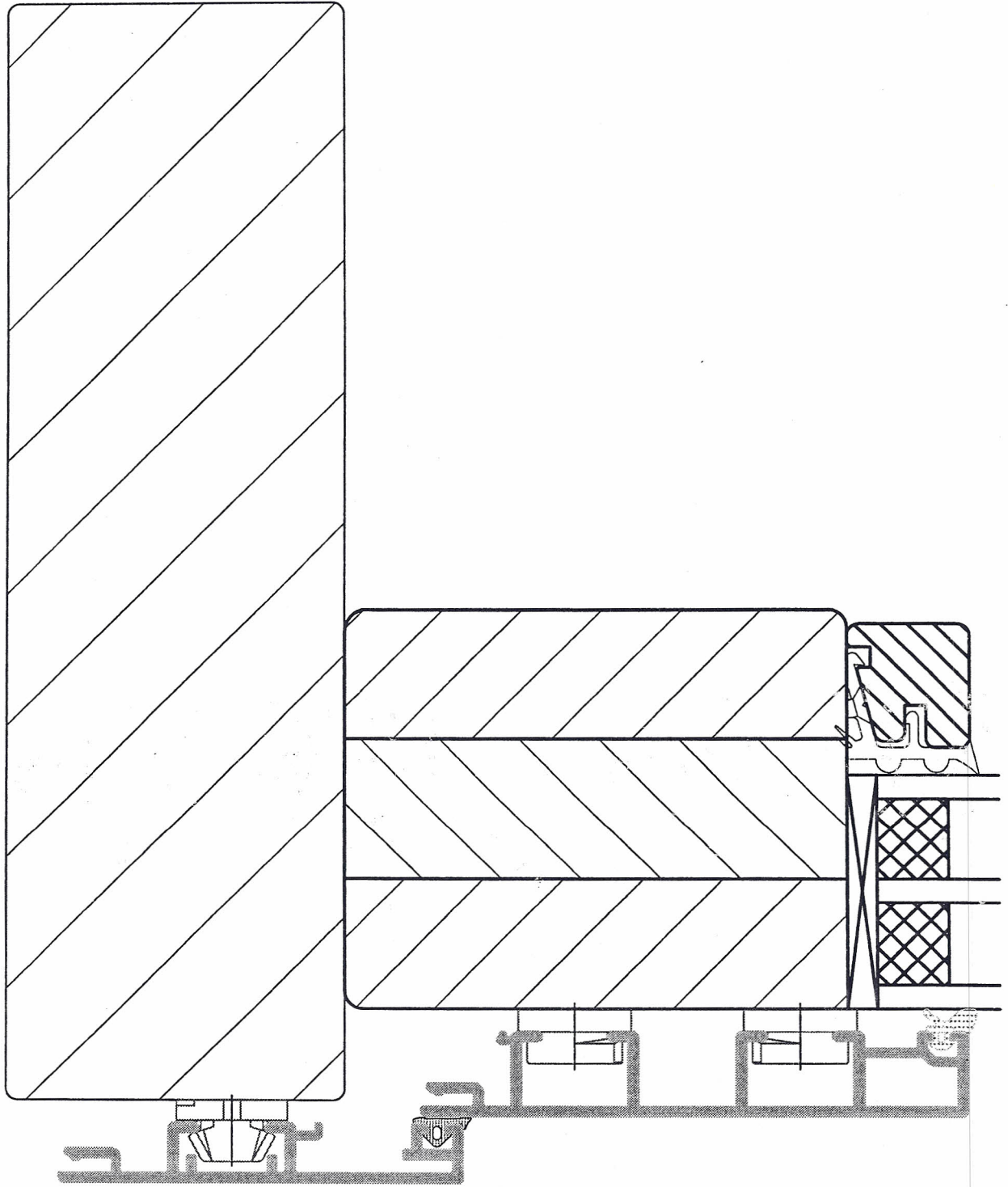
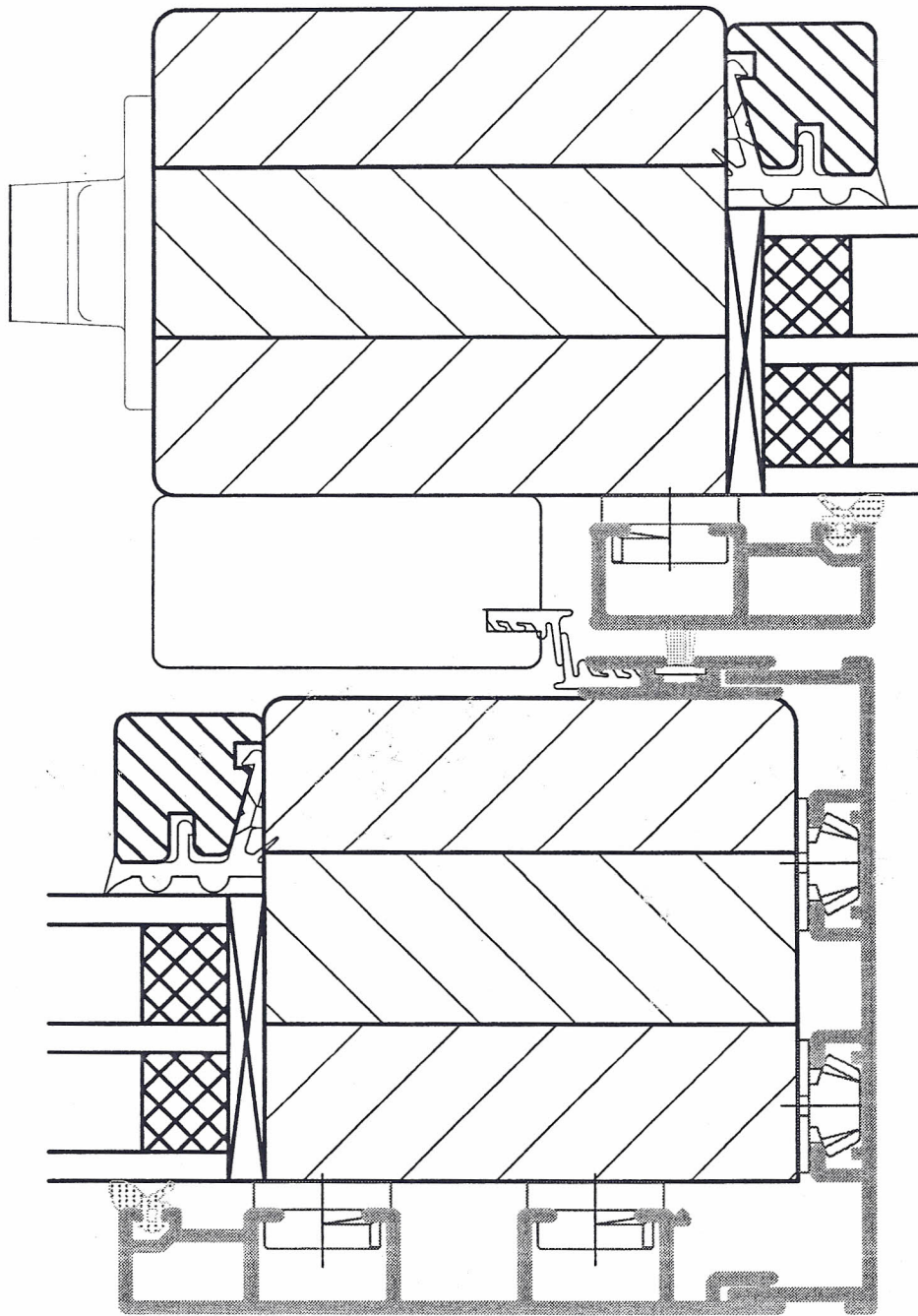


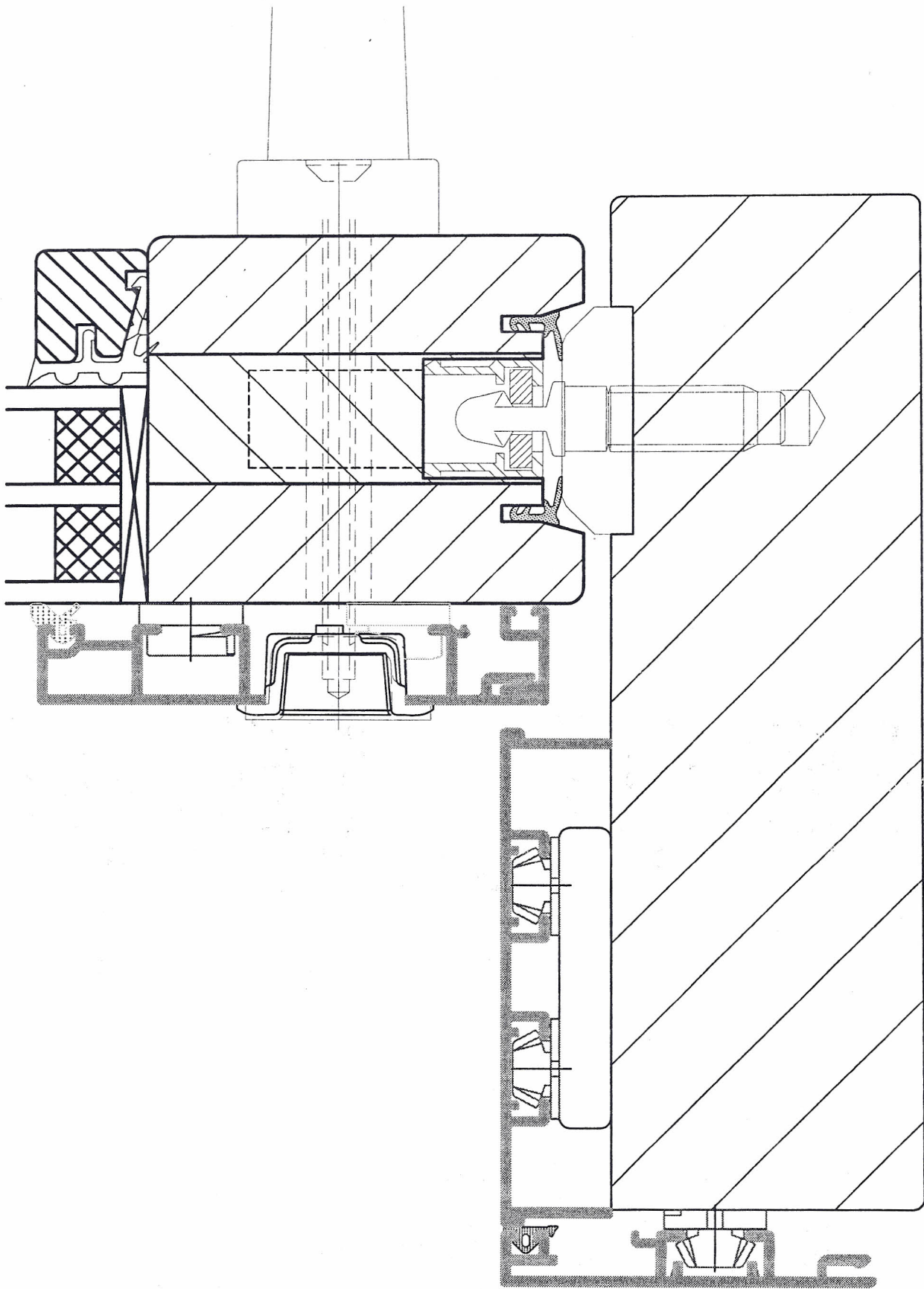
mögliche Falztiefen 30/46
Glasdicken bei 30er Falz: 24,25,26,27,28
Glasdicken bei 46er Falz: 40,41,42,43,44
Profilsatzbezeichnung HC_FV6801

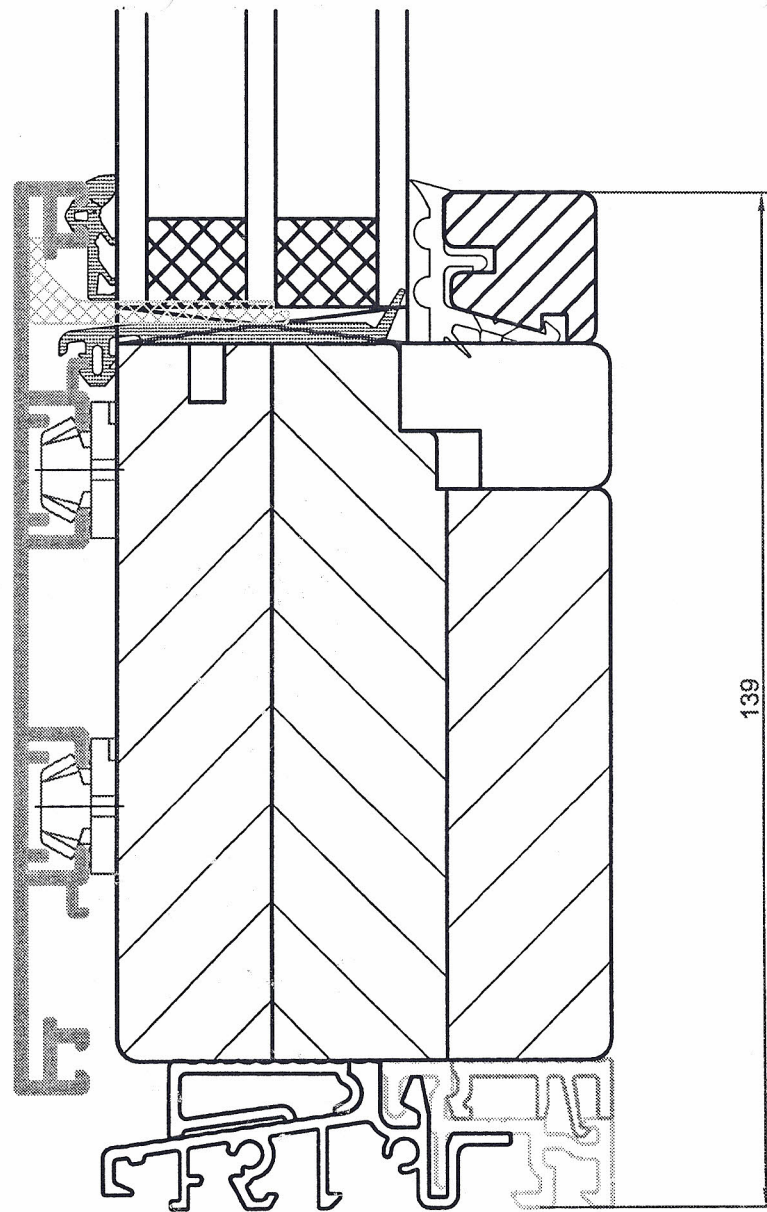




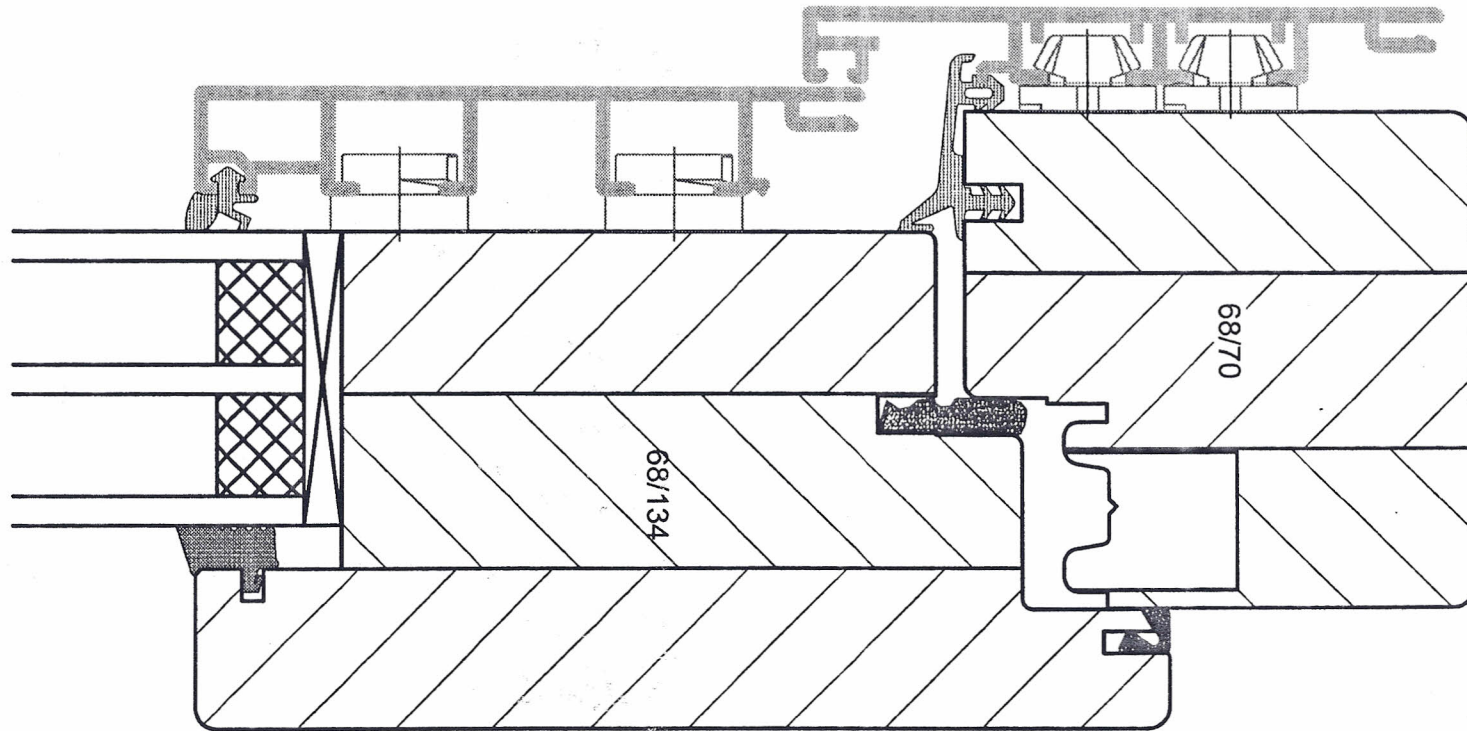






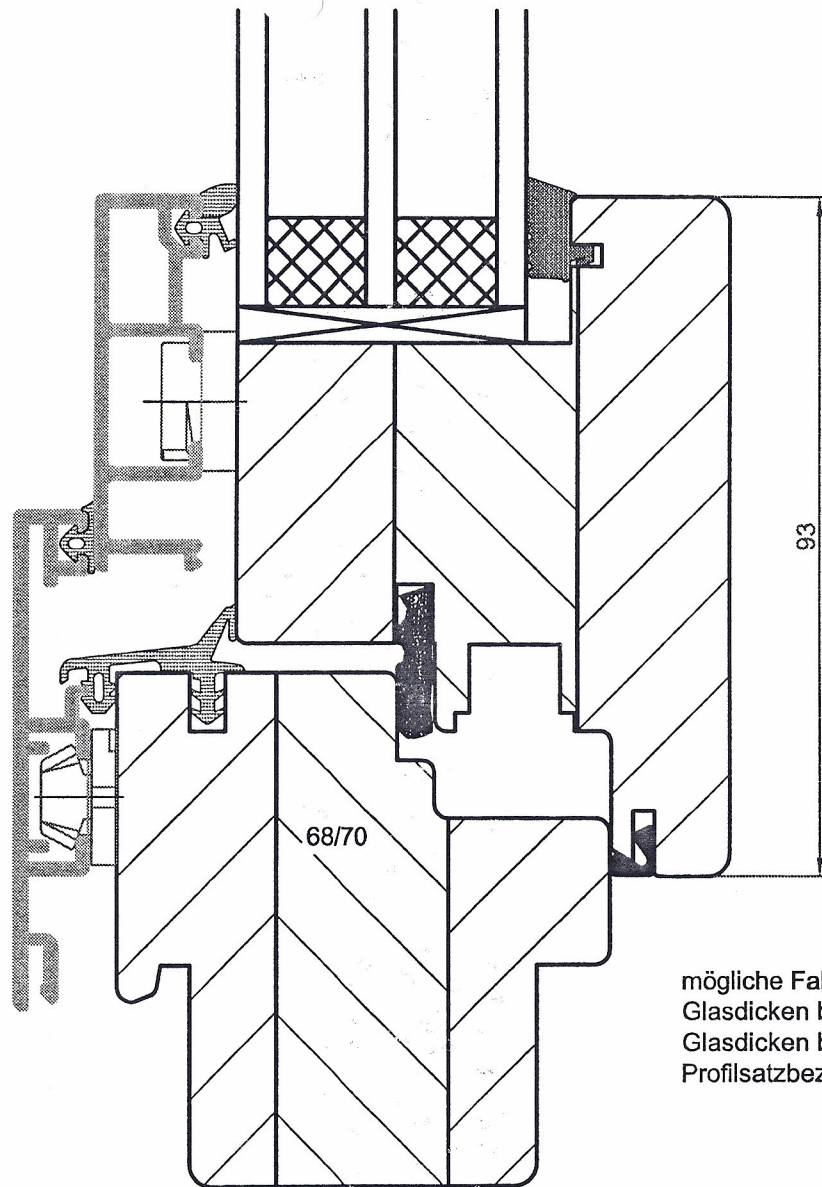


HT Seitenteil Anschluss unten Contur FV,FB14,06

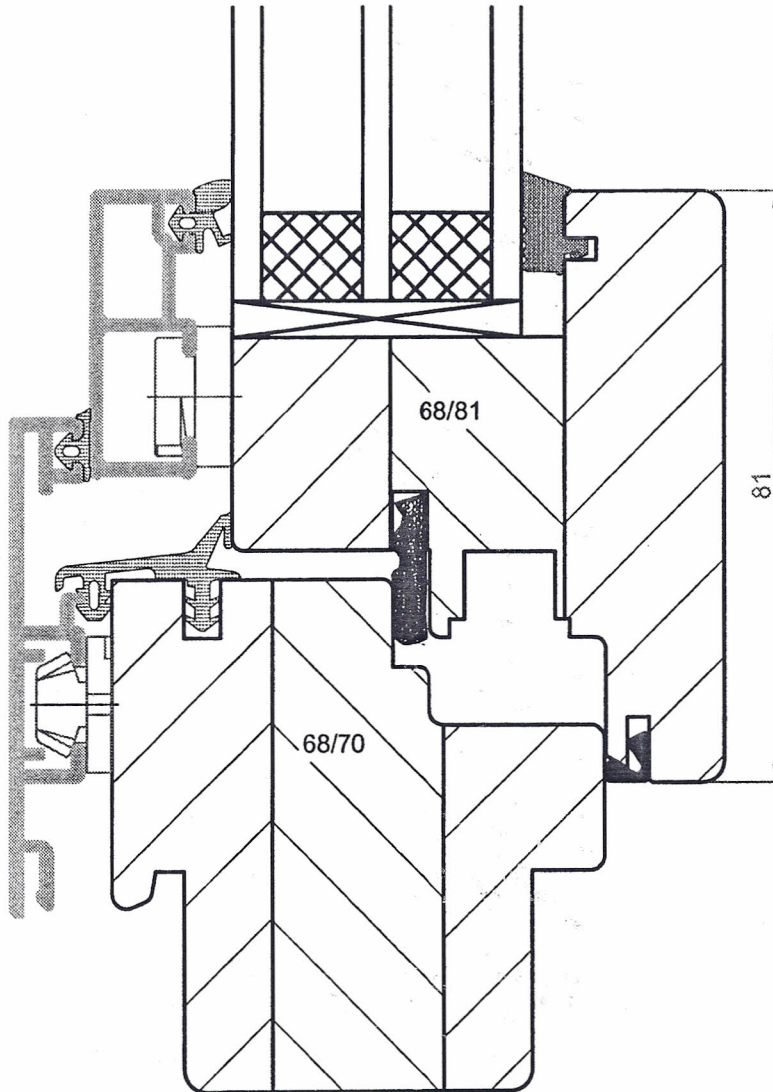


Haustür seitlich mit Schließleiste

HT seitlich Contur FV,FB14,06



mögliche Falztiefen 30/46
Glasdicken bei 30er Falz: 24,25,26,27,28
Glasdicken bei 46er Falz: 40,41,42,43,44
Profilsatzbezeichnung HC_FV6801



mögliche Falztiefen 30/46
Glasdicken bei 30er Falz: 24,25,26,27,28
Glasdicken bei 46er Falz: 40,41,42,43,44
Profilsatzbezeichnung HC_FV6801

